

**Lärmaktionsplanung 2009
Stadt Neumarkt i. d. O.**



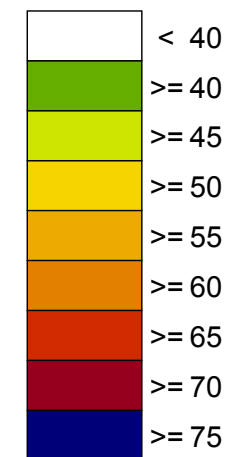
Umsetzung der EU-Umgebungsrichtlinie

Rasterlärmkarte L_{DEN}, Straße

Legende

Mittlungspegel nach VBUS

L_{DEN}
Bezugshöhe 4 Meter über Gelände
in dB(A)



Berechnungsgrundlage:
Vorläufige Berechnungsmethode für den
Umgebungsärm an Straßen VBUS
(Ausgabe 2006)

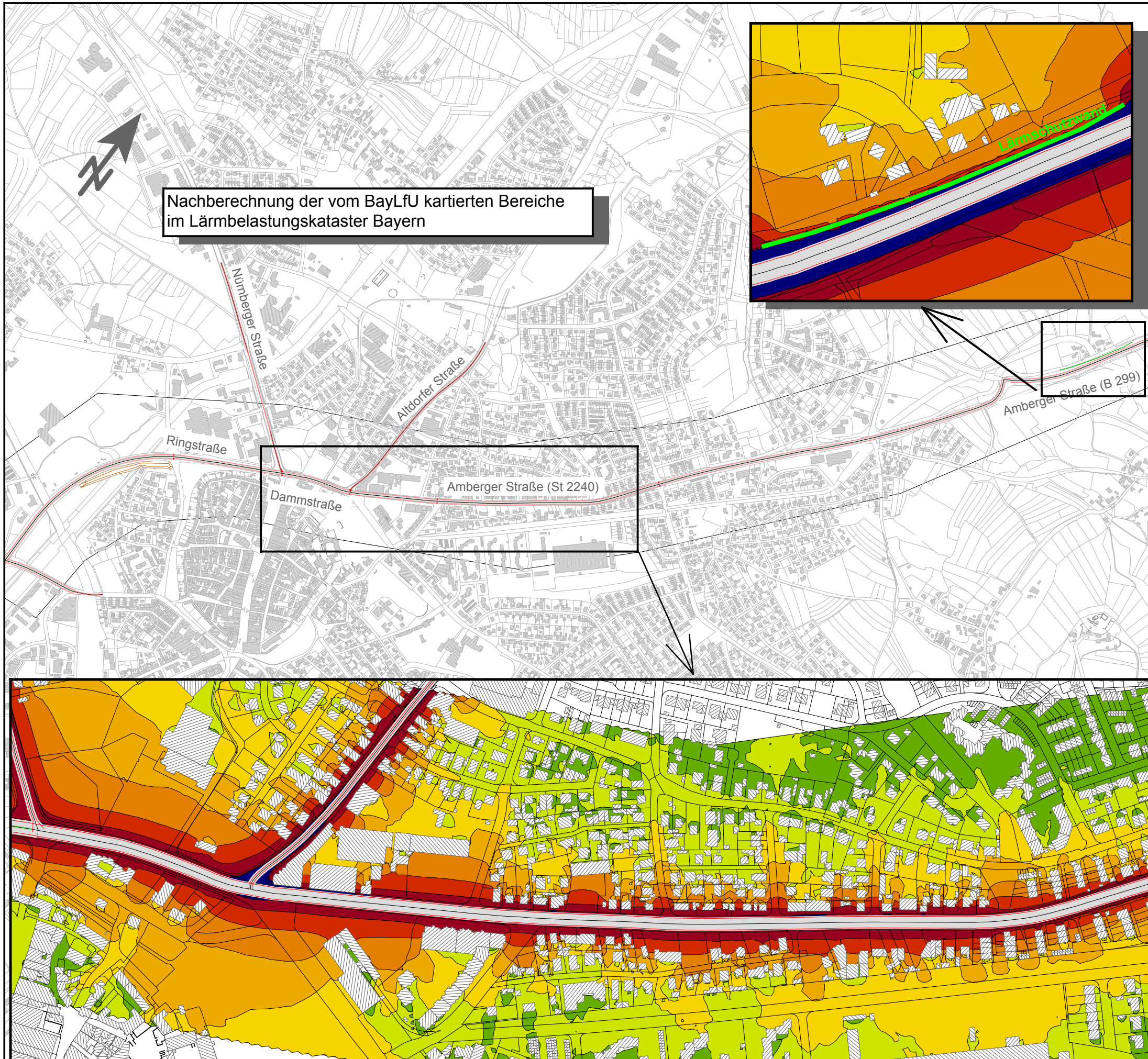
Planungsgrundlage:
digitale Grundkarte der Stadt Neumarkt
Stand 12.2008

München, im Januar 2009
Im Auftrag der Stadt Neumarkt i. d. Oberpfalz

MÖHLER + PARTNER

Beratende Ingenieure für Schallschutz und Bauphysik

Paul-Heyse-Str. 27 80 336 München
Tel.: 0 89 / 54 42 17 - 0 Fax: 0 89 / 54 42 17 99
eMail: info@mopa.de www.mopa.de



Nachberechnung der vom BayLfU kartierten Bereiche im Lärmbelastungskataster Bayern

Amberger Straße (St 2240)

Amberger Straße (B 299)