



## Lineare Maßnahmen



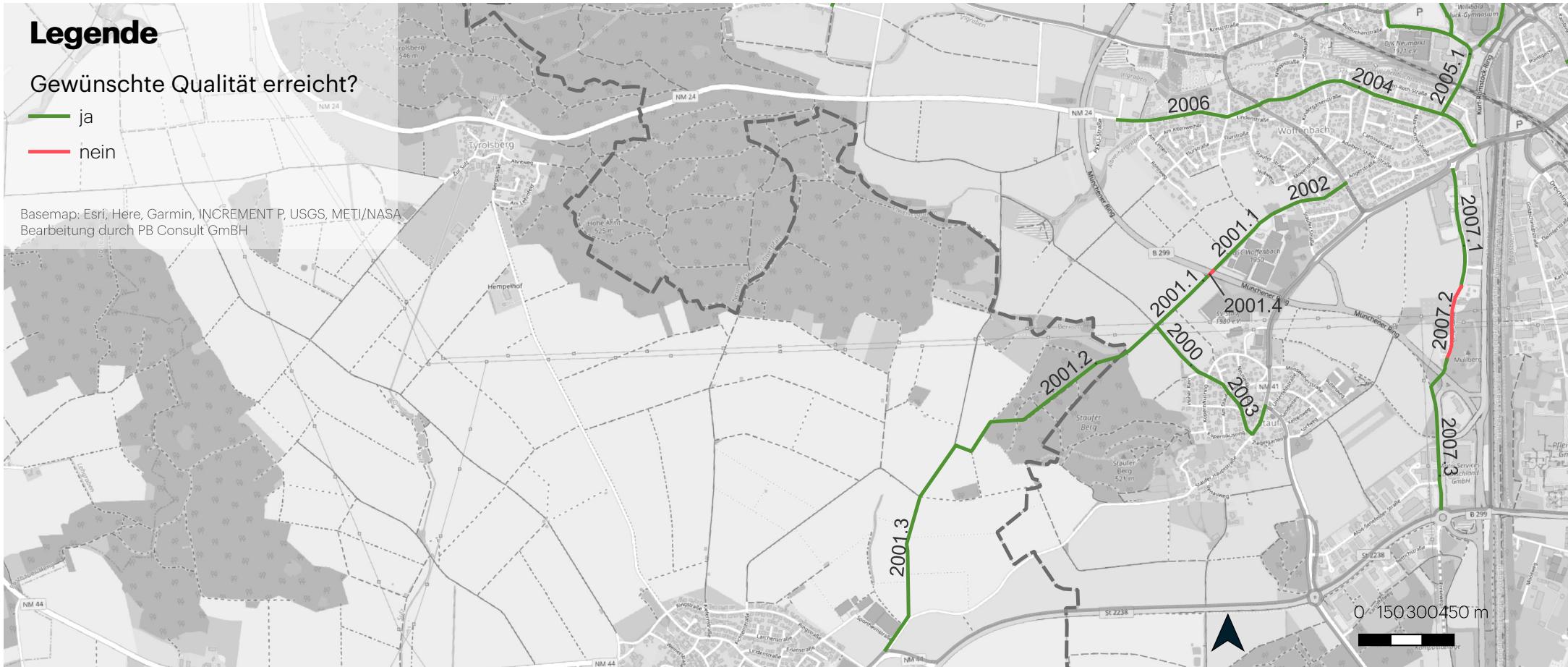


### Legende

Gewünschte Qualität erreicht?

- ja
- nein

Basemap: Esri, Here, Garmin, INCREMENT P, USGS, METI/NASA  
Bearbeitung durch PB Consult GmbH



ID	Prio	Straße/ Lage	Bestehende Führungsform	Anmerkungen	Empfohlener Führungsform	Maßnahmen	Grobe Kostenschätzung in €
2001.4	4	Verbindung Woffenbach - Berggau	Landwirtschaftlicher Nutzweg	Ausbau einer Querungsmöglichkeit	Querung	Ausbau der Kreuzung	Nicht Teil des RVK
2007.2	1	Lange Gasse	-		Tempo 30 (Mischverkehr)		2.000

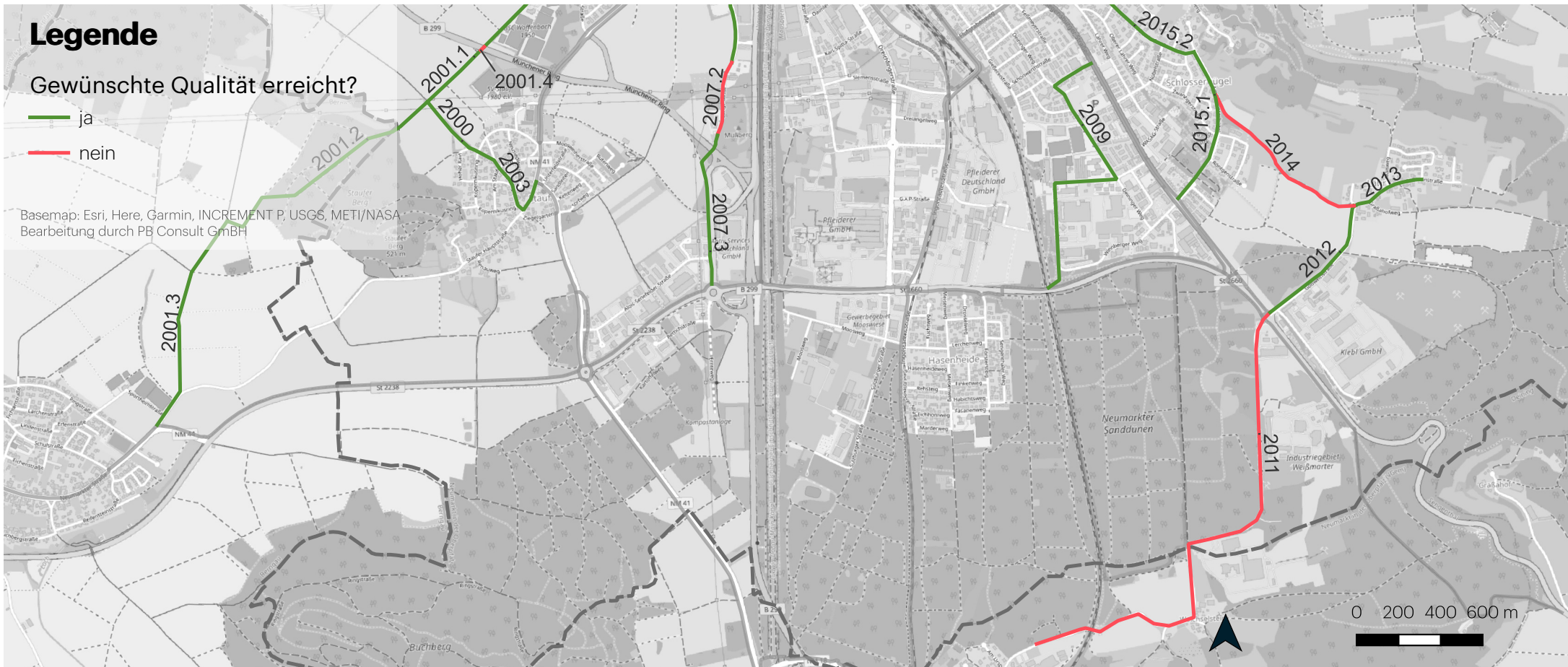


### Legende

Gewünschte Qualität erreicht?

- ja
- nein

Basemap: Esri, Here, Garmin, INCREMENT P, USGS, METI/NASA  
Bearbeitung durch PB Consult GmbH



ID	Prio	Straße/ Lage	Bestehende Führungsform	Anmerkungen	Empfohlener Führungsform	Maßnahmen	Grobe Kostenschätzung in €
2001.4	4	Verbindung Woffenbach - Berggau	Landwirtschaftlicher Nutzweg	Ausbau einer Querungsmöglichkeit	Querung	Ausbau der Kreuzung	Nicht Teil des RVK
2007.2	1	Lange Gasse	-		Tempo 30 (Mischverkehr)		2.000
2011	4	zwischen Sengenthal am Anger und Gewerbegebiet Weißmarter	-	keine Radinfrastruktur	Gemeinsamer Geh - und Radweg	Neubau straßenbegleitender Geh- und Radweg mit min. 2.50m breiten Weg   Markierung   Beschilderung; vor Unterführung und Zone 30: Führung auf Straße --> Piktogramme	143.000
2014	0	zwischen Schlosserhügel und Lähr	KFZ-freier Weg, Radfahrer und landwirtschaft. Verkehr frei	-	KFZ-freier Weg, Radfahrer und landwirtschaft. Verkehr frei	geeigente Oberfläche finden	

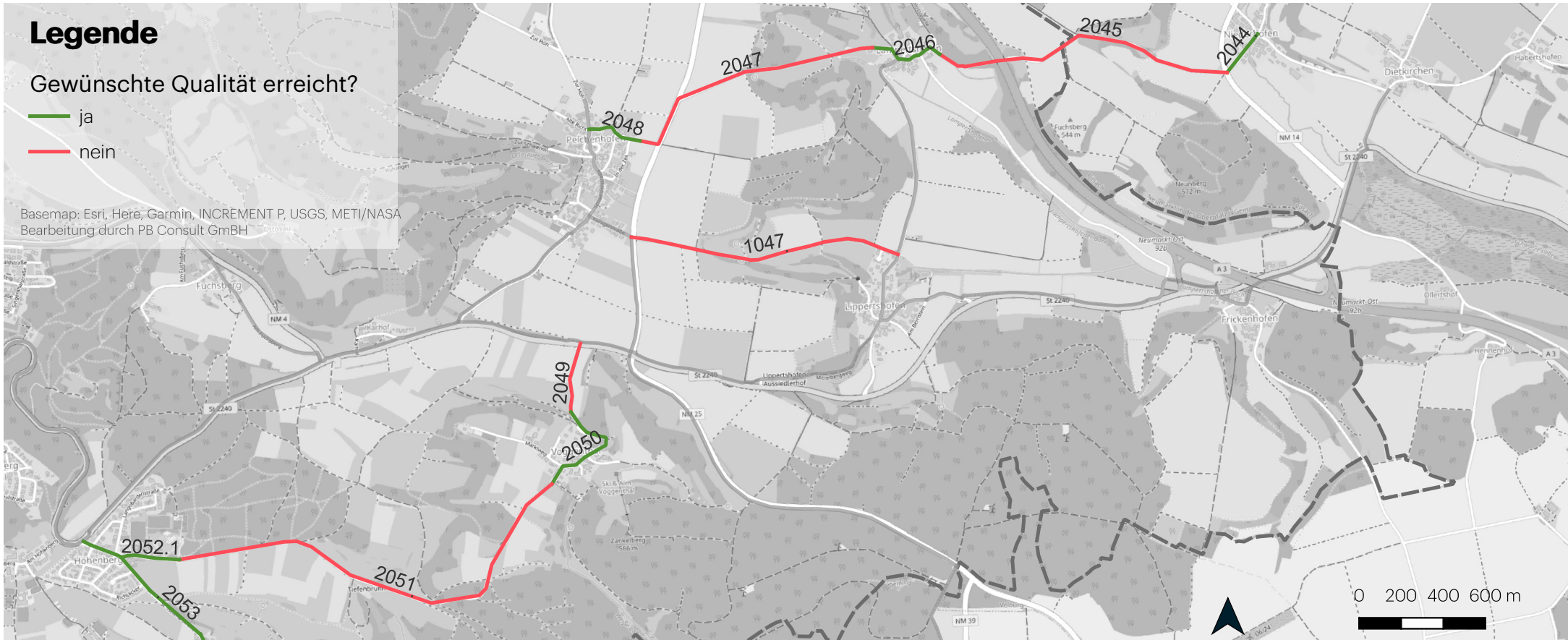


### Legende

Gewünschte Qualität erreicht?

- ja
- nein

Basemap: Esri, Here, Garmin, INCREMENT P, USGS, METI/NASA  
Bearbeitung durch PB Consult GmbH



0 200 400 600 m

ID	Prio	Straße/ Lage	Bestehende Führungsform	Anmerkungen	Empfohlener Führungsform	Maßnahmen	Grobe Kostenschätzung in €
1047	2	Weg zwischen Pelchenhofen u. Lippertshofen	Durchfahrt verboten (Radfahrer frei)	Zweirichtungsweg	Durchfahrt verboten (Radfahrer frei)	Markierung	64.000
2045	4	zwischen Niederhofen und Lampertshofen	Tempo 100	keine Radinfrastruktur	Gemeinsamer Geh - und Radweg	Neubau Gemeinsamer Geh - und Radweg	121.000
2047	4	zwischen Lampertshofen und Pelchenhofen	Tempo 100	keine Radinfrastruktur	Gemeinsamer Geh - und Radweg	Neubau Gemeinsamer Geh - und Radweg	533.000
2049	4	nördlich von Voggenthal	Tempo 100	keine Radinfrastruktur	Gemeinsamer Geh - und Radweg	Neubau Gemeinsamer Geh - und Radweg	139.000
2051	4	zwischen Voggenthal und Höhenberg	Tempo 100	keine Radinfrastruktur	Gemeinsamer Geh - und Radweg	Neubau Gemeinsamer Geh - und Radweg	890.000

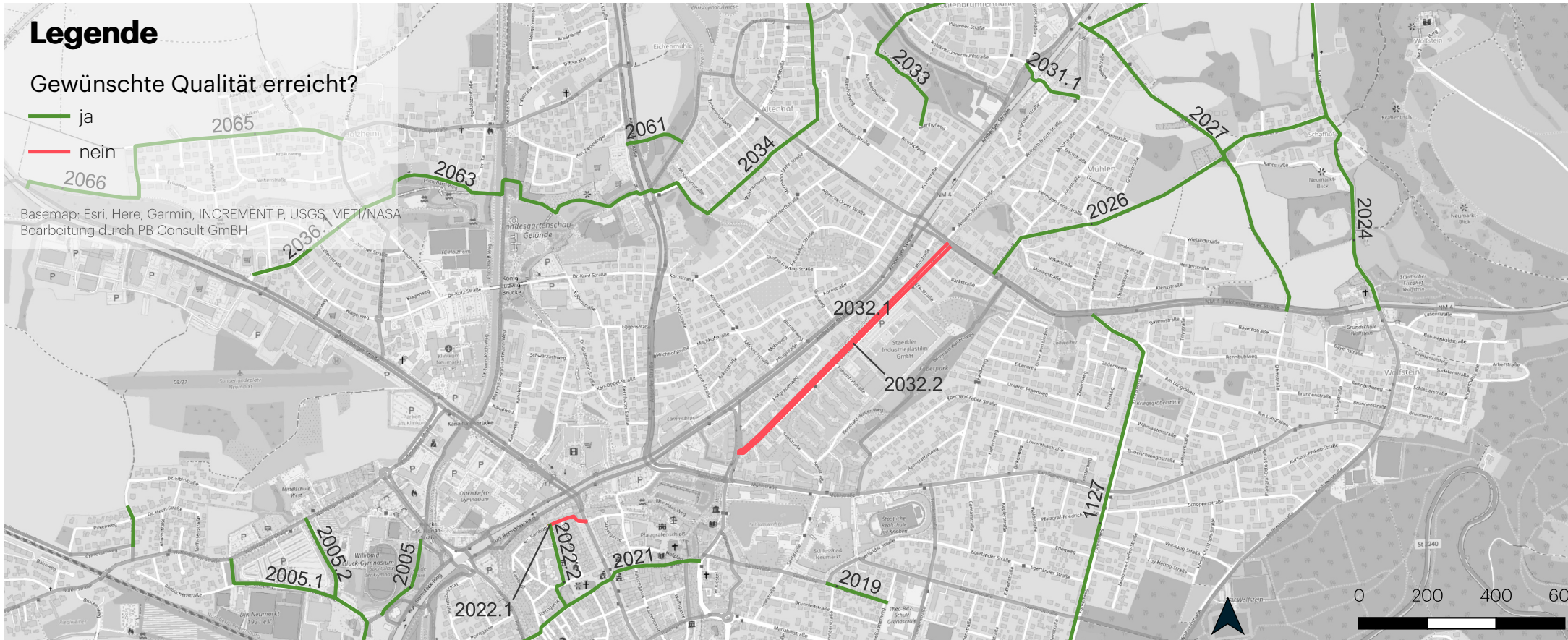


### Legende

Gewünschte Qualität erreicht?

- ja
- nein

Basemap: Esri, Here, Garmin, INCREMENT P, USGS, METI/NASA  
Bearbeitung durch PB Consult GmbH



ID	Prio	Straße/ Lage	Bestehende Führungsform	Anmerkungen	Empfohlener Führungsform	Maßnahmen	Grobe Kostenschätzung in €
2022.1	4	Rainbügl	Zone 30 (Mischverkehr)	Anforderungen an die Oberflächenbeschaffenheit nicht erfüllt	Zone 30 (Mischverkehr)	Abschleifen des Kopfsteinpflasters	229.000
2032.1	2	EFA-Straße	getrennter Geh- und Radweg	Dimensionierung entspricht nicht dem Regelmaß gem. ERA	Gemeinsamer Geh - und Radweg	wenn möglich: Verbreiterung Seitenraums auf 3,00m	777.000
2032.2	2	EFA-Straße	Radfahrstreifen	Anforderungen an die Oberflächenbeschaffenheit nicht erfüllt / Dimensionierung des Radfahrstreifens entspricht nicht dem Regelmaß gem. ERA	Schutzstreifen	Anpassen der Randsteine und Verbessern des Straßenzustandes / Verändern der Infrastruktur	326.000