

Bestuhlung Säle der Residenz 1. OG

Nutzfläche ca. 220 m² M 1:100

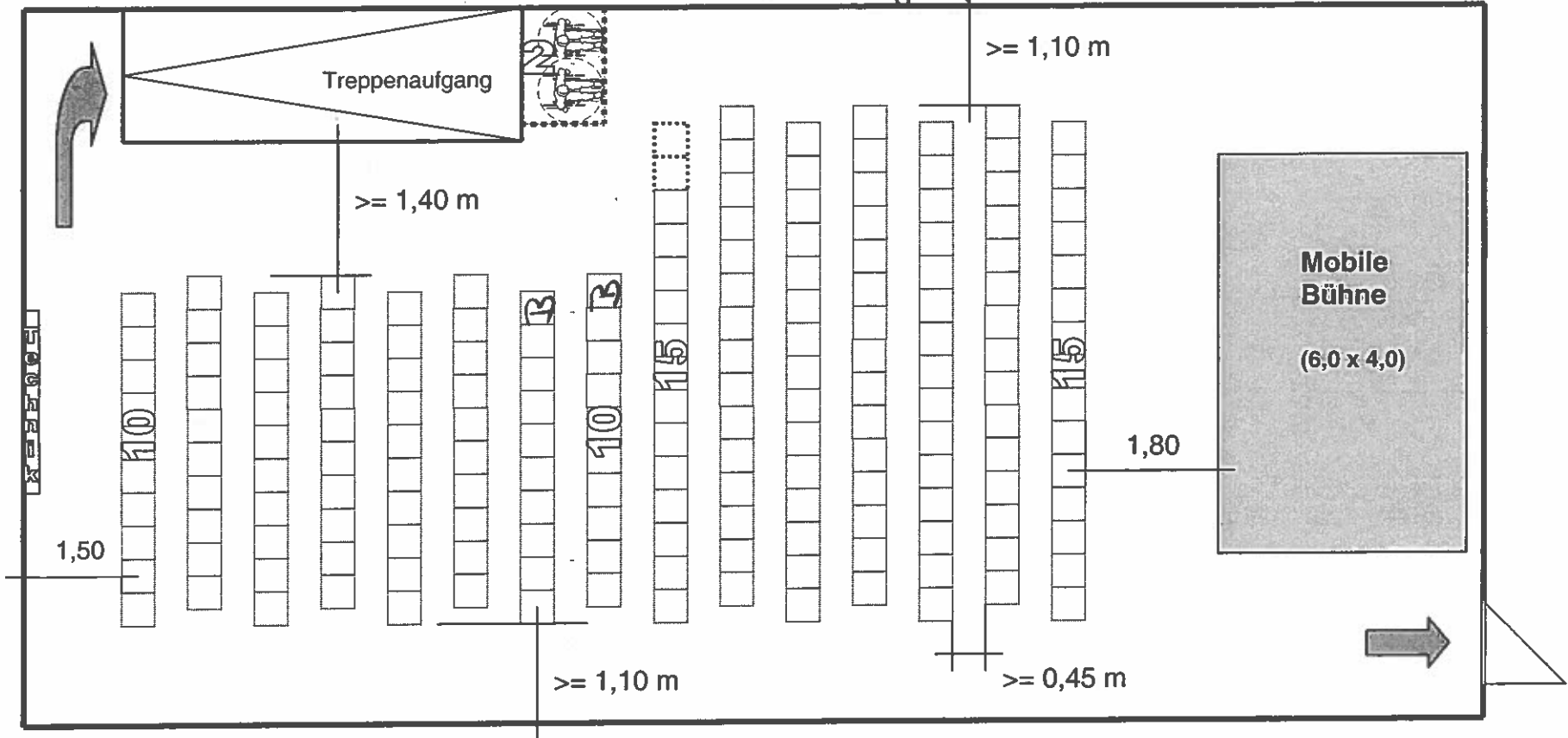
V9: Reihenbestuhlung versetzt (Mobile Bühne 6,0 x 4,0):

185 Plätze + 2 Behindertenplätze = 187 Plätze

(davon 2 Begleitpersonen)

- 22,35 -

- 10,80 -



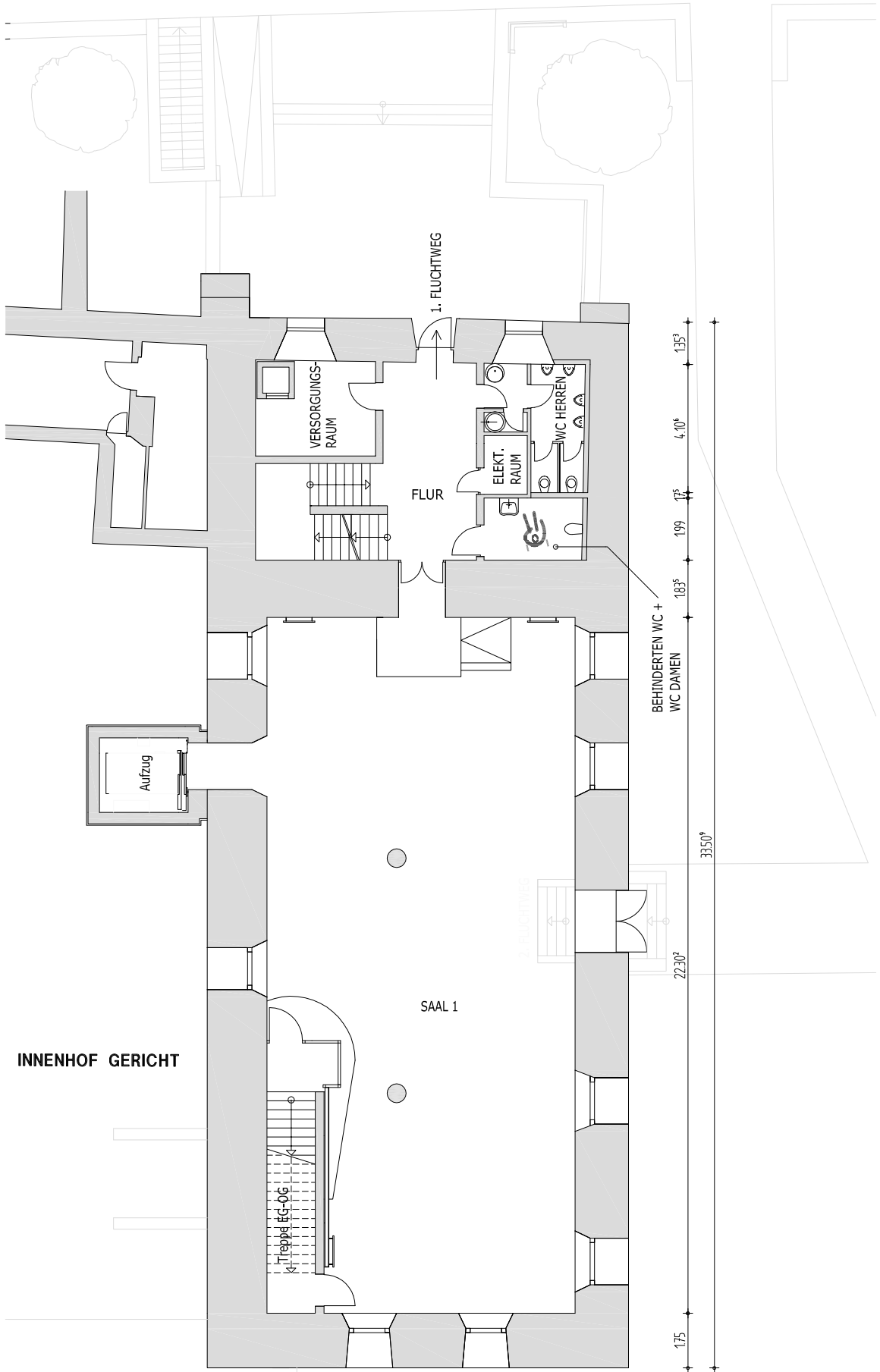
§ 14 (1) VStättV: In Reihen angeordnete Sitzplätze müssen unverrückbar befestigt sein; Stühle, die nur gelegentlich aufgestellt werden, sind mind. in den einzelnen Reihen fest miteinander und am Ende der Reihen mit dem Fußboden zu verbinden. Sitzplätze müssen mind. 50 cm breit sein. Die Sitzreihen müssen eine freie Durchgangsbreite von mind. 45 cm haben.

B = Begleitperson



Bauordnungsamt

19.11.2002



INNENHOF GERICHT

Aufzug

VERSORGUNGS-
RAUM

FLUR

ELEKT.-
RAUM

WC HERREN

BEHINDERTEN WC +
WC DAMEN

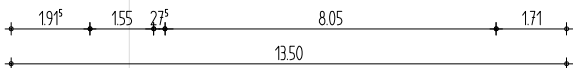
SAAL 1

Treppe EG-OG

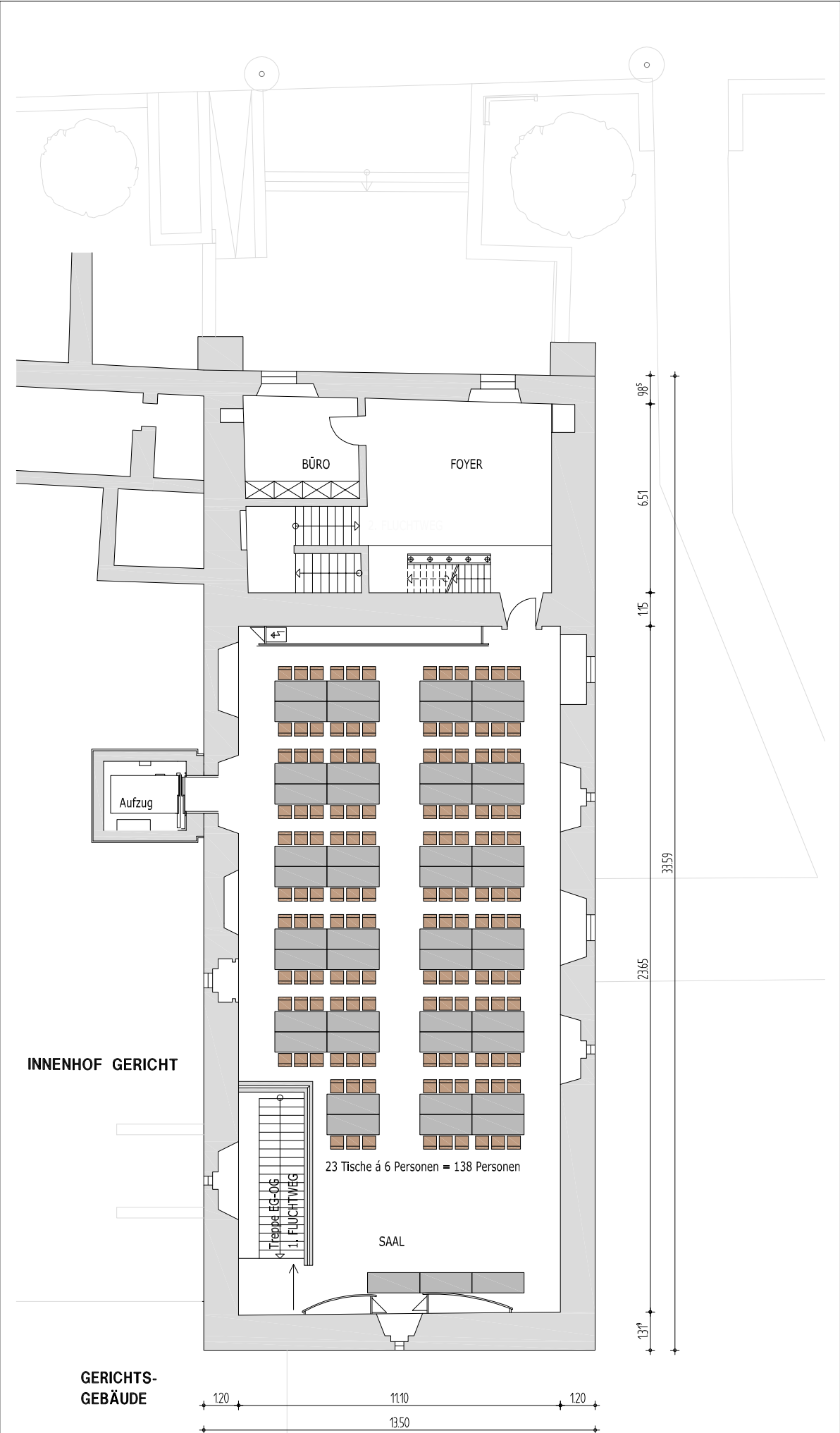
1. FLUCHTWEG

2. FLUCHTWEG

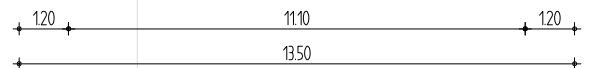
GERICHTS-
GEBÄUDE



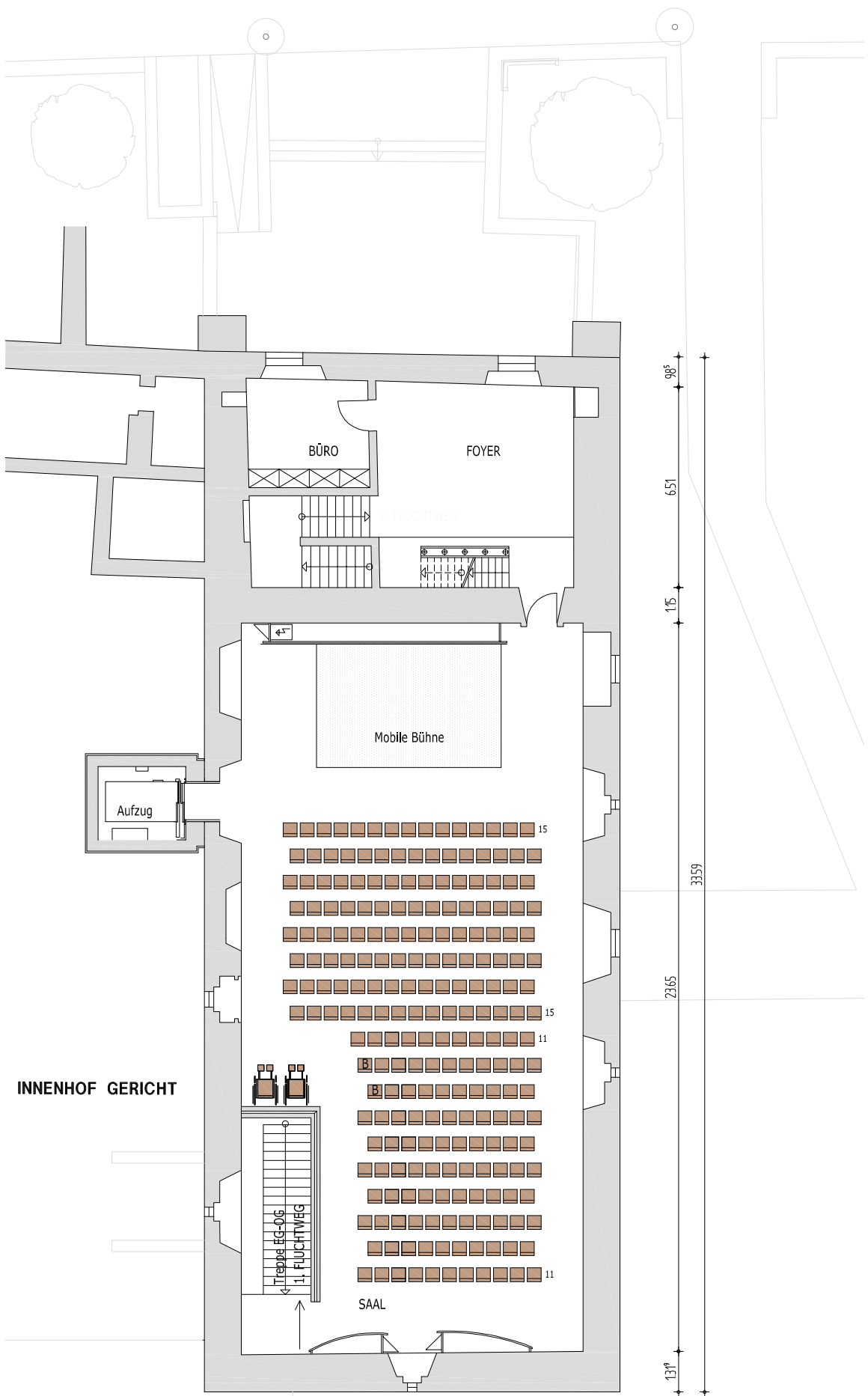
GRUNDRISS ERDGESCHOSS



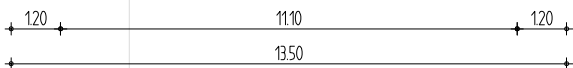
GERICHTS-
GEBÄUDE



GRUNDRISS OBERGESCHOSS



GERICHTS-
GEBÄUDE



GRUNDRISS OBERGESCHOSS